

健やかで美しい、新しい生活様式

季刊 良温生活

2021
Vol.01



身体の声に素直に生きる、良温生活



おいしい食事とストイックス

トレーニング サポート 食生活 サポート 運動 サポート 健康 サポート



溜まった無駄は、削ぎ落とそう。

新しい生活様式の中、不規則になりがちな食生活、偏食、運動不足やストレスなど、毎日の生活の中でからだに蓄積されていく無駄。ストイックスクローンは、水分補給という生活習慣を利用して蓄積される無駄をシンプルに効率的に削ぎ落とすヘルスケアの観点から生まれたボディメイクサポート。日常の水分補給をクローンに変えて、食事と一緒に、外出時に、フィットネスや運動の後に、様々な日常の場面にフィットしたおいしいボディメイクルーティンライフをお届けします。

名称：ヘルスケアブレンド 配合茶
原材料名：茶[半発酵茶・重発酵茶] (台湾)、プーアル、竹炭、茶花サボニン
内容量：120g (4g ティーバッグ 30包)

食生活は、主食、主菜、副菜を基本に食事のバランスを。

■本製品は多量摂取により効果が促進したり、健康がより増進するものではありません。■1日1包を目安にお召し上がりください。
■アレルギーのある方は原材料をよくご確認の上お召し上がりください。
■妊娠中・授乳中の方、お子様は大切な時期ですので本品の飲用はお控えください。

INNER COSMETICS
inner treatment for beautiful life

からだの根にしっかり栄養「飲む食養生」

身体に起こる様々なトラブルを一時的な改善に終わらせないように、
代替医療やマクロビオティックの観点に立ったお手当の本質「食養生」

・生活習慣・慢性的な疾患・疾患からくる不具合・冷え、低体温・肌荒れ、吹き出物・しみ、しわ、たるみ・栄養の偏り・更年期



こんな方に
飲んで欲しい
一杯です。



- いつもぐったりしている
- 体力に自信がなくなった
- 食生活が気になる
- 体質の変化を感じる
- メイクが楽しくない
- 元気を取り戻したい



枇杷葉 三千年前の仏経典「涅槃経」に生きとし生けるものの憂いを除く「無憂扇」と記されている薬草。
ゴーヤ 健康素材として知られるゴーヤは、ビタミン、カリウム、リノレン酸が豊富に含まれています。
朝鮮人参 日本では高麗人参の名で知られ、古くから身体を整える素材として利用されてきました。
よもぎ 漢方名で「ガイヨウ」と呼ばれ、日本ではお手当やお灸のもぐさとして親しまれています。



延命草 弘法大師が倒れていた行者に絞り汁を飲ませるとたてどころに回復したと言われその名がついた薬草。
靈芝 中国の書物「神農本草経」に仙人のように不老長寿を得ると記されている万年タケ科のキノコ。
柿葉 含有のプロビタミンは熱に強く、野菜不足のビタミン補給に重宝されています。
タヒボ ノウゼンカズラ科の樹木「タペピア・アベラネダエ」のわずかな内部樹皮から取れる希少な素材。



三偏豆 空海（弘法大師）がお茶として常用すれば強壮剤になると広めたということから「弘法茶」とも呼ばれています。
なたまめ 刀の鉞のような形状からその名がつけられたなたまめは、別名「腫出し豆」とも呼ばれ古くから重宝されています。
どくだみ 十の効果があるとされ生薬名を「十薬」と呼びます。毒だし飲みはその名の由来とされています。
熊笹 防腐効果があるとされ、古くから日本では食品を守るものとして用いられた素材。



名称：ヘルスケアブレンド配合茶
原材料名：枇杷葉（国産）、山豆、ゴーヤ、柿葉、熊笹、どくだみ、なた豆、延命草、よもぎ、靈芝、朝鮮人参、タヒボ
内容量：120g（4gティーバッグ30包）

食生活は、主食、主菜、副菜を基本に食事のバランスを。

- 食物アレルギーのある方は原材料をご参照の上お召し上がりください。
- 体質に合わない場合はご使用をおやめください。
- 乳幼児・小児は本品の飲用をお控えください。
- 妊娠中・授乳中の方は大切な時期ですので飲用をお控えください。
- 本製品は多量に摂取することで著しく健康が増進するものではありません。通常の飲用を超える過剰な摂取はお控えください。

生命の質を高める、からだの根に栄養を十二種の飲む食養生。

お茶が初めて日本に伝わったのは、今から約千二百年前、平安時代の初期に、遣唐使として中国に渡った最澄ら留学僧が持ち帰った茶の種とされています。当時お茶は、今のような大衆的なものではなく、煎じて飲む薬として扱われた貴重なものでした。また、このお茶の伝来から、日本で自然の植物や薬草を煎じて飲むというスタイルが養生法として定着していった始まりと言われています。飲む食養生は、食の観点から日常生活では摂取しにくい伝承の栄養素を暮らしに身近なお茶として摂り入れる養生茶。独自焙煎した枇杷葉をはじめ、ゴーヤ、靈芝、タヒボ、延命草など12種類を配合した良温処方。先人から伝承された無添加素材は、あなたの根に栄養を届けてくれます。不具合に悩む方に、新たな生活様式の予防に、現代の生活に届ける飲む食養生です。生きることは、食べること。生活の質・人生の質、そして生命の質を高めながら日々の生活習慣や心の在り方を見つめ直し、私たちが本来あるべき健康な状態を維持していくという提案です。

毎日が充実し、心身が満たされた生活を過ごせるように。

昨今の生活様式の変化やライフスタイルの変化で、近年提唱されている生活の質「QOL」を追求する生き方は益々広がりを見せています。好きなモノ、欲しい情報が簡単に手に入れることのできる「物質的な豊かさ」に満たされた生活は、便利な反面、心も身体も追いつかず本来の自己修復力も発揮できないままになりがち。疲労困憊で毎日を過ごしていませんか。「毎日が充実し、心身満たされた生活」を送るために、暮らしに身近な水分補給のお茶を通じて「食養生」をサポート。「食養生」とは、何をどのように食するのが健康維持のために良いかという、多くの先人たちから踏襲されてきた英知のことで、最近では代替医療やマクロビオティックなどへの注目から食と養生の関連性が見直され、取り上げられるようになりました。食と健康にまつわる考え方では、東洋医学発祥の「薬食同源」という思想があります。それは、日頃からバランスの取れた食事をとることが最善の病気の予防法であり、最善の治療法であるという考えです。私たちの身体は毎日口に入っている「食」から摂る栄養でつくられているということ、言い換えれば、摂る「食」が変われば身体を変えることができるということ。「食」は私たちの生命維持にとって欠かすことのできない最も基本的な営みであり、私たちの身体は毎日の食生活の結果。まさに「毎日の食生活＝今の身体の状態」と言えます。健康にとって望ましい食生活が健康な身体をつくる、その実践方法が「食養生法」なのです。

良温生活を育む、良温素材

良温素は、私たちの身体を本来あるべき健全な状態に維持するために欠かせない要素で「細胞の活性化」「良質な睡眠」「身体を温めること」3つの要素から生まれます。



いのちの樹として三千年、枇杷の葉と良温素材

鮮やかな橙色の果実が食用として古くから親しまれてきた「枇杷」。実は、その樹木は優れた薬効がある「いのちの樹」として三千年もの昔から怪我や病気など様々な手当てに用いられてきた歴史があります。仏教医学の古い経典「大般涅槃經」では、枇杷の木を薬効の王様の樹という意味の「大薬王樹」、葉を全ての憂いを取り去る「無憂扇（むゆうせん）」と呼び、「生きとし生けるものの万病を治す」と記され現代でも代替療法やマクロビオティックに取り入れられている伝承素材。古くから治療に用いられてきた方法は、枇杷葉を火で炙って患部に当てる方法や、葉を乾燥させて煎じて飲む方法など、とてもシンプルな使用方法でした。しかしその療法は、様々な効果が期待できる療法として医療品質が進歩した現代でも、西洋医学と補完代替医療を組み合わせた統合医療として使用されています。枇杷葉の含有成分は、身体の表面を冷まして身体の内部を芯から温める温熱効果、免疫方向上、血液浄化、殺菌作用、鎮痛作用などがあるとされ、健全な細胞を元気にし、異常がある細胞を抑制する成分として注目されています。部分的なケアだけではなく、身体に必要な良温素を増やし、不具合の原因を整えていく枇杷の葉は、良温素材の中でも重要な役割を補っています。QOLの観点からも毎日の暮らしの中に摂り入れたい素材です。



良温生活の原点となる素材「枇杷」は、良質であることにこだわり、長崎産・高知産の枇杷葉を使用し、枇杷種子は和歌山産を使用し、良温素を育むヒハツやトウキ、シャクヤクなどの和漢素材、合成香料は使用しない精油アロマを選択。安心・安全なメイドインジャパン品質に取り組んでいます。

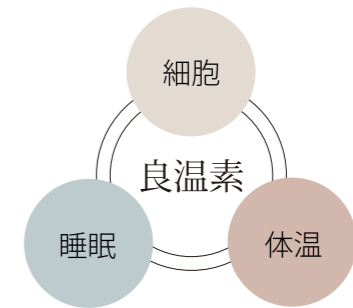
年齢や不調に負けない良温生活

本当の美しさ、本当の健やかさを知る美容・健康分野のプロフェッショナルの現場でも取り入れられているプロ品質のケア。そんなケアが自宅で手軽に取り組めたら ...。



「化粧ノリが悪い」「睡眠をとっても疲れが取れない」

毎日しっかりと肌や身体のケア、ゆつくりと休息を取っているはずなのにあまり改善が感じられない。慢性的に不調が続いている。生活様式の変化に加え、現代人に今、このような悩みが増えているといわれています。これは、肌や身体のコネクションやバランスを整える大切な要素「良温素」が不足しているというサイン。症状が長引いたり、体調や気分がスッキリとしない時は、良温素を意識して、良温素を増やすケア「良温生活」に取り組むことが改善の最善策です。



良温素とは
「細胞を元気にすること」
「良質な睡眠を摂ること」
「からだを冷やさないこと」



良温素とは、からだの機能を正しく働かせたり、傷んだ部位を自己修復したりと、身体が本来持つ力をしっかりと発揮するために必要な要素。

「細胞を元気にする」

「良質な睡眠を摂る」

「身体を冷やさないこと」

この3つの要素を毎日に取り入れることが良温生活。良温素が不足すると、どんなに良い治療や施術、ケアをしても改善や完治を見込めず、再発や慢性的な悩みに陥ってしまいます。良温素の不足は様々な身体への不調を引き起こす大きな原因のひとつ。疾病や疾患、トラブルや不調に悩む方はこの良温素を増やすことで

改善の見込みは大きく高まります。自分自身の質を高めていく良温生活。身体の声に素直に生きるケアの本質をあなたも体験してください。

からだの変化は、からだからのメッセージ

今はお薬や化粧品、サプリメントがどこでも手に入ることで、簡単にケアを施せる便利な時代です。その環境で私たちは身体の小さな変化や不具合を些細なことと捉えたり後回しにしたりと、軽く考えすぎてしまいがちです。あなたの身体に現れた変化や不具合は、身体が今何か重要な問題を蓄積しているというサイン。生活習慣をはじめ食や睡眠など、その不具合の原因、身体の声にしっかりと耳を傾けることで、あなたの健やかさの質、本来の美しさは、もっと高まります。

表面的な改善にとらわれない、良温生活を暮らしの中に

私たちが毎日のように健康や美容のために取り組んでいる身体のケア。実は、どんなに一生懸命取り組んで実感を感じていたとしても、本来あるべき健全な身体の状態の20%程度の表面的な改善しかできていないと言われています。良くなったように感じていても潜在的な原因が改善されない限り、一時的な緩和でしかなく、時間が経ってまた再発した...というケースが起り得る状態なんです。つまり、私たちの身体の80%は眠ったままの状態と言えます。良温生活は、今まで補えなかった理想の美しさ健やかさを叶えられるように、研究・開発に取り組んでいます。

肌もからだもこころも喜ぶ、入浴体験

いつもの入浴よりも長く持続するぬくもり、しっとりとうるおいを感じる肌の感触、まるで美容液に包まれているよう。心の底から、身体の芯からリラックスしている自分... お風呂上がりに沢山のうれしい発見があるのもダックスパの魅力。疲れやダメージをリセットして輝く新しい1日が始まるダックスパの入浴。今日1日頑張った心と身体への最高のご褒美です。

キャップ1杯の中に

あなたを守る

こだわりがたくさんあります。



世界にたったひとつの処方、良温素を育む感動体験

30代から40代、40代から50代、そして60代と、年齢を重ねていく中で、髪や肌・身体の変化や思いがけないトラブルが増えていきます。身体の事、家族の事を切実に考えるほど、健康や美容、未来に不安を抱いてしまいます。良温生活のダックスパは従来の入浴剤とは異なる「いのちを輝かせる入浴液」。からだの内側に眠る不具合の原因を整えていくことを目的とした新しいケア「守る入浴」。枇杷葉をはじめ、漢方素材、精油、ラジウムなど世界にたったひとつの処方です。「どんなケアをしても改善がみられない」「体調が安定しない」「眠りが浅い」「ストレスが多い」そんな不安を抱えているあなたに、本来の輝きを取り戻して欲しい。あきらめたくないあなたの想いを叶えるために。

プロケアオリティを 自宅で

「お風呂上がりの温もりが違う」「ぐっすり眠れる」「冷えを感じなくなった」「ニキビや背中のおつづが気にならなくなった」「黒髪が増えた」「肌がツルツルになった」。実際にダックスパを体験した方や、施術に使用しているサロンプロからの沢山の喜び・感動の声が届いているダックスパ。その理由は、心と身体が直感的に心地よいと感じる体感・香りへのこだわり。素材選ぴから配合比、身体へのやさしさまで、パーフェクトと呼べるまで幾度も試行錯誤を繰り返して誕生した、いつもの入浴がケアに変わる入浴液なんです。

◀ 岩盤浴は遠赤外線を放射する特殊な鉱石が用いられ、温熱効果、血流促進、発汗による有害物質の排出、自然治癒力の向上など、様々な効果が期待されています。その鉱石は湯治で有名な国内の温泉の地質に見られ、遠赤外線量、ミネラルやマイナスイオンの量も様々。ダックスパは、枇杷葉原液を抽出する工程にこの鉱石を折り込んだ特殊な抽出法を採用。国内の湯治温泉の中でも特に優れた遠赤外線放射率、マイナスイオン発生率で知られる玉川温泉と同等の性質を持つ鉱石が使用されています。



◀ ダックスパは、美容・健康のプロフェッショナルの現場で、スパオイル、ヘッドスパ、マッサージオイルなど様々な施術に幅広く用いられているプロケア品質。自宅での入浴も、時間・温度を変えれば様々な目的にアプローチ。従来の入浴剤とは異なる柔軟な使用方法も、プロをはじめ、ダックスパが選ばれている理由のひとつです。

鮮やかに透き通ったエメラルドグリーンの原液をキャップ1杯、浴槽に注いだ瞬間に広がる優雅な香り。全身に感じる包み込まれるような温もりは心の中までほぐしてくれるような心地よさ。これを1度体験すると入浴の概念が変わります。全身浴ならキャップ1杯、半身浴なら1/2杯、足湯も1/3杯注ぐだけ。この小さなキャップ1杯に、肌、髪、心と身体を整えるためにこだわり抜かれた無添加素材のチカラがギュッと詰まっているんです。使用満足度98・8%というのも納得。心地よさだけでなく、いつもの入浴が美容健康のためのケアになる入浴液です。入浴には「新陳代謝」「血行促進」「緊張緩和」「疲労回復」「リラックス効果」「ダイエット効果」などなど、身体にうれしい沢山のメリットがあります。温度や入浴時間を変えれば目的・効果もコントロールできて、生活サイクルの中でも手軽に取り組める絶好のルーティン。入浴をただ身体を清潔にするための習慣と考えるのはとても勿体ないことなんです。入浴効果を最大限まで高めること、身体を本来あるべきコンディションに導く、入浴液ダックスパ。毎日の入浴習慣があなたと大切な家族を守る最高の全身トリートメントに変わります。



DUCK SPA

内容量：300ml・1000ml

枇杷葉・漢方・アロマ精油、それぞれ配合素材の個性が生きた濃密処方。だからこそ、たった数分の入浴が身体全体をやさしく包み込む全身トリートメントに変わります。持続する身体の芯からのあたたかさ、みずみずしくなめらかな肌、あなたはきっと、お風呂上がりにいくつもの感動を発見することでしょう。

※外装デザインが変更になる場合があります。



交感神経と副交感神経の関係

現代生活は、休息・修復のために働く自律神経「副交感神経」を働きにくくする要因が溢れています。「質の良い睡眠」をとるためには、副交感神経を正しく働かせることが大切。

「どんなに長く寝ても疲れが取れない」「ベッドに入ってもなかなか寝付けない」「目覚めても身体が重くてなかなか起き上がれない」：今、日本人の5人に1人が眠りに関する悩みを抱えていると言われています。なぜ、今これほど眠りの障害が起きているのでしょうか？ 私たちの身体は本来、昼間に活動して夜間に休むというサイクルで生活することに適した仕組みになっています。このサイクルでは、昼間の活動を活発にするために働く自律神経「交感神経」と、夜間に休息・修復を行うために働く「副交感神経」が切り替わることで健全な体内リズムが保たれるのですが、現代生活には、このスイッチングを正しく行うことができないような要因で溢れています。例えば、「悩み事で頭が一杯」「ストレスでイライラしている」「寝る直前までスマホの画面を見ている」「一日中パソコンに向き合っている」現代生活に多く見られるこれらは全て、「交感神経」が働いている覚醒した状態なのです。この心も身体も活発な状態で就寝すると、眠っている間も神経が昼間と同じ活動を行うため、本来就寝時に行われるはずの「細胞の修復」「疲労回復」「成長ホルモンの分泌」などが行われなくなってしまうのです。寝ても疲れが取れないのも、寝つきや目覚めの悪さも、副交感神経へのスイッチングができないままの状態が引き起こす不具合の典型的な症例と考えられます。



副交感神経を優位にする「入浴」は眠りの質を高める最適なルーティン。

副交感神経を正しく働かせれば、睡眠の質を高めることができます。就寝の3時間前からゆっくりと心と身体をリラックスさせていくのがポイントです。副交感神経を優位に働かせる、誰にでもできる最も手軽な方法は、「入浴」です。ぬるめのお湯にゆっくりと浸かり全身を温めましょう。血流が促されて心身共に緊張がほぐれ、副交感神経が活性化されます。この方法は夏場でも有効なので、シャワーで済ませず必ずお風呂に浸かることを心がけましょう。毎日のルーティン「入浴」を活用して、質の高い眠りを。

副交感神経を優位にする方法

【毎日お風呂に浸かる】

身体を温めることが効果的。36～40℃程度のぬるめのお湯にゆっくり浸かることで副交感神経が優位になりリラックスした状態に。

【食生活の改善】

良質な睡眠をサポートするホルモン「メラトニン」の分泌を促進させる栄養を含む乳製品、豆類、肉類、バナナ、などの摂取がおすすめ。

【首を温める】

首には太い血管が通っているため、温めることで全身の血流が良くなり副交感神経の活性化に繋がります。

【ゆっくり呼吸をする】

寝る前にベッドの中でゆっくりと吸う・吐くを1:2のリズムで3分間繰り返すと血行が促され、心身共にリラックスした状態に。

【就寝前のスマホを控える】

画面から発生するブルーライトはバイオリズムを乱す要因。画面から沢山の情報を受け取ることも交感神経を優位にしてしまいます。

【就寝前の食事はNG】

寝る前に食事をとると、消化器官から「まだ働いているよ」という信号が脳へ送られて睡眠の妨げになります。

岩盤浴発祥の地を巡る

日本一の酸性温泉、湯治の聖地として知られる玉川温泉は、日本唯一天然岩盤浴ができることでも有名な岩盤浴発祥の地。

玉川温泉

秋田県仙北市

強酸性の泉質で知られる日本有数の湯治温泉

秋田県仙北市、田沢湖の北東に位置する玉川温泉は、日本有数の湯治温泉として全国的に知られる名湯。大噴と呼ばれる源泉からは98℃、PH12の強酸性水が毎分8400ℓ沸き出し、湧水量日本一と言われます。病を抱えた人々が接実な想いで訪れる湯治に動んできた地で、レジャーで訪れる温泉とは全く雰囲気異なり飾り気はなく、ゴツゴツとした岩肌から辺り一面に猛々しい湯気が幾筋も立ち続ける。その景色に



火山の地熱で岩盤浴

この岩場から採取される鉱石に北投石（ほくとうせき）というものがあり、この北投石やその他の鉱石が火山の地熱によって温められて遠赤外線を発生させ、身体の芯から温められます。このような岩盤浴が玉川温泉の伝統的な温熱治療法となりました。



は自然そのものの力強さを感じさせられます。地質の放射線量が高く、日本で唯一岩盤浴ができる温泉地として、また岩盤浴の発祥の地としても有名です。湯気が湧き立つ岩の上にゴザを敷き、その上に横になり岩から出る放射線を身体に受けて岩盤浴を行います。この岩場から採取される鉱石に北投石（ほくとうせき）というものがあり、この鉱石は玉川温泉と台湾の北投温泉からのみ産出されると言われています。地熱によって温められた北投石やその他の鉱石が遠赤外線を発生させ、体の芯から温めてく

【アクセス】

秋田新幹線「田沢湖駅」から「玉川温泉」「八幡平頂上」行き羽後交通バス・秋北バスで約1時間20分。または花輪線八幡平駅から「新玉川温泉」行き秋北バスで約1時間、「玉川温泉」下車（八幡平発着は11月上旬～4月中旬運休）



れるのです。この希少な地質を活用する岩盤浴が玉川温泉の伝統的な温熱治療法となり、今も多くの人がその恩恵を受けに訪れています。806年に隣接する秋田焼山の噴火をきっかけに噴出し、現材まで枯れることなく豊富な湧水を続けてきた玉川温泉。これからも変わることなく、訪れる人々の健康への強い願いを叶え続けていくでしょう。

効能：高血圧症・動脈硬化症・婦人病・神経痛・皮膚病・喘息など

傷みと痛みを整える「塗る温灸」

高濃度抽出された枇杷の葉エキスをはじめ、
和漢処方で不具合の原因にアプローチする「塗る温灸」
いつでもお手当ができるケアクリーム

ナマクリは、傷みと痛みを修復するトリートメント

HAIR & SCALP CARE

元気がない髪・地肌に。

先発で頭皮の脂や汚れを洗い流した後、
ナマクリを適量手に取り、頭皮全体に行き渡るように擦り込み、じっくりとマッサージしてください。



AGING CARE

疲れが気になる顔・目元のケアに。

目元のケアは、ナマクリを適量手に取り、
下から上に向けて小さな円を描くように
くるくるとマッサージしながら塗り込んでください。



SHOULDER & WAIST CARE

どんより重い肩・腰に。

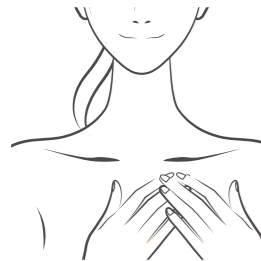
肩こりや腰痛、筋肉痛や関節の痛みなど、
痛みを感じる箇所とその周囲に塗り込んでください。
塗布した箇所を温めるとより効果的です。



DAMAGE CARE

痛みや傷み、
身体の不快感に。

ナマクリを適量手に取り、痛みや不具合・
不快感のある部位とその周囲に直接塗り込んでください。
塗布した箇所を温めるとより効果的です。



BACK CARE

気になる背中
のポツポツに。

普段見えない背中やお尻などの吹き出物は、
部位とその周囲にナマクリを適量塗り込んでください。
部位が広い場合は、都度塗り足してください。



BODY TEMP CARE

冷えを感じる
身体や末端に。

ナマクリを適量手に取り、冷えを感じる
箇所全体に塗り込んでください。塗布後に温めることでより効果的です。



MOISTURE CARE

うるおいが足りない
乾燥した身体に。

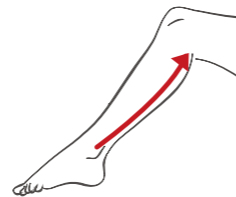
お肌が乾燥しやすい方は、入浴後や乾燥
が気になった時にナマクリを適量手に取り、
気になる箇所にのぼしながら塗り込んでください。



FOOT CARE

むくみが取れない
おつかれ足に。

ナマクリを手に取り、リンパの流れに沿って
やさしくマッサージしながら塗り込みます。
足首から膝裏に向けて、膝から足の付け根に向けて内側と外側をマッサージしてください。



どんなトラブルにも順応できる、
こだわりのプロケアクリームを



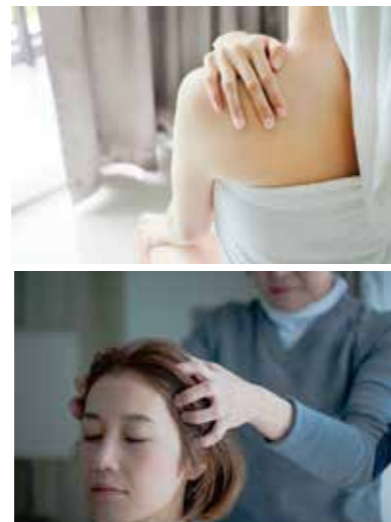
年齢を感じさせない修復力、
ずっとエイジレスな毎日を。

年齢を感じさせない人って、髪・肌・からだの衰えを感じない基本の美力、修復力が高いんです。代替医療の観点から生まれた無添加のナマクリは、1本で全身に使えるオールインワンの塗る温灸クリーム。そのホリスティックな配合は、体温や熱に浸透し、あなた本来の回復力をサポートします。年齢による様々な衰え、肌・髪のダメージ、疾病からの身体の不具合など、傷みと痛みをやさしくトリートメント。美容も健康も同時にケア、暮らしの中に取り入れることで良温素を育む基礎クリームです。年齢を感じさせないずっとエイジレスな毎日を。

手に取るしまるで生クリームのような
柔らかさには理由があります。

ナマクリは、手に取るとまるで生クリームのように柔らかい手触り。通常のボディークリームよりも柔らかくつくられています。その理由は、素材の生の成分にこだわりの成分や、添加物を加えてつくられています。ナマクリは素材のピュアな成分を1ミリも損なうことなく、身体にしっかりと有効成分を届けるために、効果が失われる成分は加えないこと、そして、身体に塗る時に少量でなめらかに伸び、最大限の力を発揮できる、そのこだわりを追求してきたカタチなんです。代替医療の観点から生まれた塗る温灸クリーム、ナマクリは自然の力、良温素材を用いてからだを本来あるべきコンディションに導く全身トリートメントです。

美しい容姿、健康であるために必要なのは、からだを本来あるべき状態へと導くケア。潤いに満ちた肌、しなやかな身体、年齢を重ねても変わらない輝きは、良温素から生まれます。良温素は美しさの維持だけでなく、からだにあらわれた不具合の原因を改善する必要な要素。塗る温灸のナマクリは、本物のケアを追求し、良温素を育む手法を考え開発されました。私たちがたどり着いた答え、それは「枇杷の葉」をはじめとする良温素材のオールインワンクリームでした。



NAMAcre
内容量：100g

代替医学の観点から生まれたナマクリは、傷みと痛みを整える「塗る温灸ケア」。これひとつで、顔も身体も、地肌も全身どこでも、塗る温灸ができます。枇杷をはじめ良温素を育む成分で、内側からじわじわと湧き上がる温もりを体験することでしょう。あなたに輝きを届けてくれるオールインワンクリームです。



▲ 日常生活から生まれる無駄を削ぎ落とすって大切なこと...。スティックス クーロンは、ヘルスケア観点から誕生したあなたをサポートするティーブレンド。



◀ 水分補給に、食事と一緒に、お気に入りのマイボトルに入れて持ち歩けば、身体と環境にやさしい新たなライフスタイルが送れます。



バンブー
チャコール



bamboocharcoal

アジア
スペシャル
ブレンド



asian special blend

ビンテージ
プーアル



Decade vintage pu-erh

茶花
サポニン



chakasaponin

■クローロン含有成分による臨床研究
BMI 値 25~30 で年齢 20 歳 ~ 40 歳女性を対象として 10 名に 1 ヶ月間通常の食事とともに摂取してもらい、体重・太もも周り・ウエスト・BMI を測定・製薬会社での臨床

リズムを確立して太りにくい身体へ

無理な食事制限やハードなトレーニングなど、ダイエットってすごく難しいものというイメージがありますよね。でも、そろそろそんな考えを手放して欲しい。スティックスクローロンがあれば、今のライフスタイルに合わせて日常で無理なく取り組み、新しい生活様式にも対応してくれるでしょう。今までの難しいイメージを取り払って、あなたもスティックスクローロンぜひ試してみてください。きっとあなたのダイエットのイメージは 180 度変わります。

ダイエットって難しい
そろそろそんな考えを手放して欲しい



- リモートワークや自粛で生活様式が**変化した**。
- 外出する機会が**減った**。
- 運動やトレーニングだけでは**変化を感じられない**。
- 年齢に伴って**緩みや弛みが気になる**。
- ストレスなどで**食べ過ぎることがある**。
- ウーバーなどの**デリバリーが増えた**。

緩みがちなカラダ
引き締まらないカラダに特化

スティックスクローロン

良温生活・インナーコスメティックスシリーズから、緩みがちなカラダ、引き締まらないカラダの悩みに特化してつくられた、ヘルスケアブレンドが誕生しました。「無駄を削ぎ落とす」をコンセプトに誕生したクローロンは、台湾では減肥茶として人気の発酵茶をベースに機能性食品素材を融合させ「おいしく飲んで実感できる」を実現。毎日の水分補給がただの水ではなく、カラダに有効な栄養素だったら、きっとカラダは今以上に輝いてくれる。自然の力を取り入れて身体本来の力を呼び覚まし、トラブルに対処していく東洋医学の観点は理想的です。そこには、人も自然の一部という考えや、症状を抑えるのではなく原因を正すことが重要という考えなど、身体の基盤を整える沢山の先人の知恵・ノウハウが秘められています。クローロンはこの東洋医学の観点から、自然の力でカラダにアプローチすることに着目しました。

▶ トレーニングサポート

▶ 食生活サポート

▶ 運動サポート

▶ 健康サポート

発酵茶葉 × 機能性食品素材との融合

味噌や納豆など日本人の身体には欠かせない健康素材「発酵食品」は、消化や栄養の吸収を整えてくれる

ことでダイエットにも有効とされています。クローロンは重合ポリフェノールを多く含んだ2種の発酵茶葉に、黒麹菌で後発酵させ熟成を重ねた発酵素材を配合。さらに、吸着効果で話題の「バンブーチャコール」、植物に含まれている配糖体の一種、機能性食品素材の「サポニン」を含んだ自然由来の成分を独自配合。1袋で36ℓ、500ml ペットボトル72本分も楽しめるコスパも魅力です。新しい生活様式の中、不規則になりがちな食生活、偏食、運動不足やストレスなど、毎日の生活の中ですべてに蓄積されていく無駄。スティックスクローロンは、水分補給という生活習慣を利用して蓄積される無駄をシンプルに効率的に削ぎ落とすヘルスケアの観点から生まれたボディメイクサポート。日常の水分補給をクローロンに変えて、食事と一緒に、外出時に、フィットネスや運動の後に、様々な日常の場面にフィットしたおいしいボディメイクルーティンライフをお届けします。



名称：ヘルスケアブレンド 配合茶
原材料名：茶[半発酵茶・重発酵茶] (台湾)、プーアル、竹炭、茶花サポニン
内容量：120g (4g ティーバッグ 30包)

食生活は、主食、主菜、副菜を基本に食事のバランスを。

■本製品は多量摂取により効果が促進したり、健康がより増進するものではありません。■1日1包を目安にお召し上がりください。■アレルギーのある方は原材料をよくご確認ください。■妊娠中・授乳中の方、お子様は大切な時期ですので本品の飲用はお控えください。

良温生活をあなたに

様々な世代、業種、異なる悩みや生活環境の中で使用した多くの方が自身の身体の変化を実感しています。
「一度使い始めると手放せなくなる」
生活様式にあわせて良温生活をはじめてみてください。



良温生活は、一度使い始めると手放せないという声を沢山いただいています。その魅力の秘密は、気になる身体の不具合、身体の衰え、運動効率の向上、睡眠、体質改善、治療のサポートなど、暮らしのリズムを変えることなく日常の様々な場面でケアに使用できる応用性の高さ、活用頻度の高さです。今感じている身体への不安や切実な悩みに、もっと身体を高めたい時に、手軽なケアであなたを変える「いのちのケア」。良温生活の魅力を実感してください。

良温生活

是非あなたのリアルな感想をお聞かせください。
下記の質問事項に回答の上、info@168inc.jp までメールをお送りください。

①お名前 ②住所 ③電話番号 ④良温生活を体験した感想（お気に入りポイントや生活への取り入れ方、エピソードなど）



★お送りいただいた方から抽選で、毎月10名様に
ネモコロ堂おいしいギフトセットを差し上げます。



生活様式にあわせて、 輝きを育む。

私たちの身体は約60兆の細胞でできていると言われています。このひとつひとつの細胞が元気で整うことで初めて私たちの身体は本来あるべき健全なコンディションを手に入れることができるのです。年齢を重ねてもずっと美しく綺麗でいたい、いつまでも健康で笑顔でいたい、家族やパートナーにずっと元気でいて欲しい、私たち誰もがそう願っています。時代の進化とともに品質の高い施術や治療、ケアが簡単に身近になりましたが、その反面、利便性を追求する社会で楽な暮らしになり、良質な身体が失われているのが現実です。本来私たちに大切な、食習慣や睡眠、生活の質を高めることが無意識では難しくなった現代だからこそ、

これからの未来がずっと、 健やかで美しくあるように。

失われた本来の姿へ代替医療の観点から良温素に着目をして「良温生活」をお届けしています。この「良温生活」は、今のライフサイクルに合わせて失われた良温素を育み、理想の姿、輝きを取り戻すことが詰め込まれています。
「良温生活」は、身体の外部からケアを施し部位単位で外観の美しさを目指す従来のケアと異なり、身体の内側にある不具合の原因を整え、改善することから、続く美しさと健康を手に入れるケア概念です。良温生活を取り入れて、これからの未来がずっと健やかで美しくあるように。あなたがずっと笑顔であるように。

追求するプロフェッショナルケア

身体に起こる様々なトラブルを一時的な改善に終わらせない。
それが、原因を考え本質的なケアに取り組むインナーコスメティックス開発の原点です。
今、身体に起こった不具合をあきらめないために、創始者が実体験から追求したのは、いのちの輝きを取り戻すためのケア、代替医療の観点に立ったお手当の本質でした。

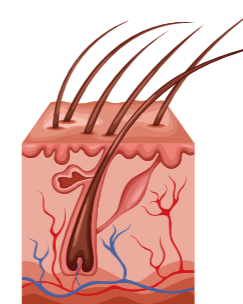


- [プロケア施術事例]
- <マッサージ>
 - <ヘッドスパ>
 - <毛髪・頭皮ケア>
 - <スキニングケア>
 - <ボディケア>
 - <エイジングケア>
 - <リフトアップ>
 - <リンパドレナージュ>
 - <リフレクソロジー>
 - etc...

代替学のチカラを、美容学に応用。

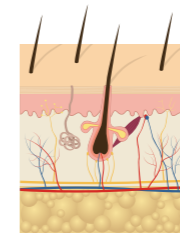
毛根細胞を整える。

殺菌力や外部を冷まし内部を温める力があるとされ、古くから民間医療に用いられてきた枇杷葉の力は、頭皮や毛髪などヘアケアの分野にもその力を発揮します。毛髪の育成を妨げる頭皮の汚れや雑菌、炎症など不具合を整え健全な頭皮環境へ促します。



肌細胞を整える。

枇杷葉は、日焼け・火傷・肌荒れ・吹き出物・虫刺されなど、肌トラブルの改善に使用されてきた長い歴史を持つ伝承素材。高濃度抽出の枇杷葉成分は、代替美容法として様々な美容ケアへの応用が期待されています。



悩みの本質を追求した、
プロフェッショナルケア

これまでのプロケアの概念では、専門とする分野における最も上質なケアを提供することが価値とされてきました。しかしケアの本質は、表面的な改善にとどめず、原因を改善すること。私たちは、このケアの本質に目を向けることがこれからのプロケアの在り方だと考えます。代替医学の視点から開発したインナーコスメティックス「良温生活」シリーズは、全身クリーム、ローション、スパオイルなど様々な仕様、使用方法を通じて、ユーザーの求める本質的な改善を重視するプロフェッショナルの現場で支持を受けています。



初めて自分で使ってみた時、直感的にこれはすごい！と感じました。塗りこむほど内部に感じる温かさと持続性、香りに癒される感覚から肌の潤いまで、キレイのために必要な身体の基本はこれでケアできると実感しました。まさにパーフェクト。首、肩やフェイスマッサージ、髪・頭皮のケアなど、店頭でポイントをレクチャーした後、自宅でもできるキレイの宿題のような形でお客様に案内できて、本当に素晴らしいと思います。 [サロン女性オーナーの声]

身体を温めることが美容・健康の必須条件であることはお客様の間でも今では常識になっていきます。良温生活は、その必須条件を生活パターンを変えずに、毎日の習慣で取り入れられることが現代人のマツチしていますね。生活習慣、ストレスなどで乱しやすい環境にある身体をいかに毎日修復リセットできるかが美しい身体づくりの基礎。自分でも手放せない実感があつて、手軽なのに完成度が抜群に高い製品だと感じていきます。
「美容室・マネージャーの声」